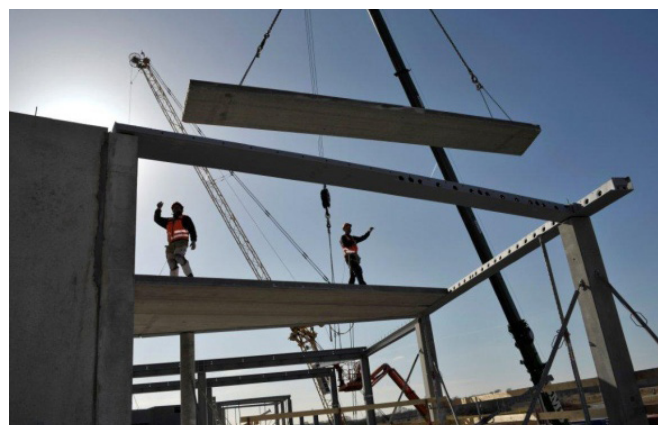


FOSS INNOVATION CENTRE, HILLERØD Storentreprise - Modning og Råhus



FOSS Innovation Centre er 13.300 m² fordelt på 3 etager, inkl. fuld in-situ støbt kælder på 3.500 m². Selve bygningen er delvist pælefunderet.

Modningsentreprisen indeholdt følgende entrepriser: Byggeplads, jordarbejder herunder afgravning og tilfyldning, grundvandssænkning, afløb i jord - regn, dræn og spildevand, piloteringsarbejder, befæstigelse, gartnerarbejder, belægning og terrænarbejder samt el-arbejder.

Råhusentreprisen indeholdt følgende entrepriser: Huskloak, in-situ støbt beton, leverance og montage af betonelementer og trapper, indvendige murerarbejder og stålarbejder.

Arealet rummer, udover Foss Innovation Centre, også en parkeringsplads til 200 biler (10.000 m²) samt diverse stier og 10 ha parkanlæg. Grunden er sporadisk beplantet med træer og buske.



Storentreprenør:	LM Byg A/S
Bygherre:	FOSS A/S
Arkitekt:	Sahl Arkitekter
Ingeniør:	Viborg Ingeniørerne
Størrelse:	13.300 m ²
Udførelsesperiode:	2011- 2012
Entreprisenummer:	DKK 200 mio/60,4 mio